

SONNENKRAFTWERK

Il modulo solare Plug & Play con Microinverter già cablato e pronto per produrre energia in AC con installazione a terra o in parete.

ENERGIA FV ALLA SPINA!

CERTIFICATO

CEI-021

Report No.
28119415 001

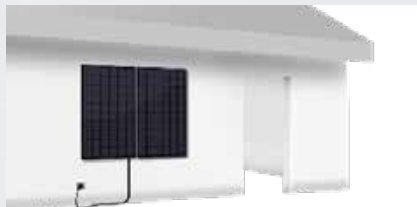


SONNENKRAFT

**IL MODULO PLUG & PLAY
SONNENKRAFTWERK**



Set di piedistalli
inclusi backrails per 1 modulo N° art. 2413



Set di montaggio a parete
incluso Backrails per 1 modulo N° art. 2412

**Oggi anche presso il vostro rivenditore
SONNENKRAFT!**

I vantaggi di SONNENKRAFTWERK:

NEW L'inverter è già premontato sul modulo

Ogni Modulo è corredato da un Microinverter già cablato in modo da produrre immediatamente corrente alternata a 220V. Il Modulo PLUG & PLAY è già pronto per l'utilizzo in ogni abitazione Domestica e non necessita di un'installazione complessa.

Sistema di montaggio semplice e immediato

Un sistema di supporto pratico e facile da installare permette il suo posizionamento a terra, sulla terrazza o su di un tetto piano. Con i profili a corredo del modulo può essere semplicemente installato in parete o in facciata.

Si possono utilizzare i consueti sistemi di fissaggio dei moduli PV per fissarli su di un tetto inclinato.

Qualità made in Austria

Il Modulo PLUG & PLAY viene prodotto in Austria secondo gli standard qualitativi più severi e adegua le normative italiane CEI-21 per l'installazione in ambito domestico. Lo speciale profilo in alluminio rinforzato permette di avere la massima resistenza agli agenti atmosferici e al carico da vento e neve.

Massima Efficienza

Ogni Modulo PLG & PLAY è corredato di inverter in questo modo anche in caso di ombreggiamento parziale l'efficienza del campo PV rimane elevata, in quanto ogni modulo è in grado di produrre energia singolarmente.

**NON POTREBBE
ESSERE PIÙ
FACILE.**



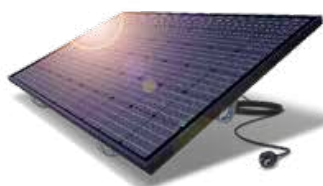
L'IMPIANTO IDEALE PLUG & PLAY PER APPLICAZIONE DOMESTICA.



Soluzione **Plug & Play 0,3 kW** IL MODO PIÙ SEMPLICE E IMMEDIATO DI INSTALLARE UN IMPIANTO FOTOVOLTAICO

- 1 Moduli SKW Plug & Play con Microinverter
- Cavi di collegamento incl. connettore Schuko
- Nessuna burocrazia

ENERGIA ALLA SPINA



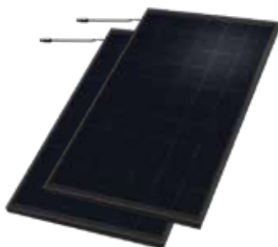
ESEMPIO

1 modulo Plug & Play 325 Wp
con micro-inverter e set di cavi incl. connettore Schuko

- Pronto per l'installazione Plug & Play
- Risparmio energetico fino a 500 kWh a.
- Ideale per le applicazioni condominiali

Soluzione **0,6 kW** IDEALE PER LE PICCOLE UTENZE DOMESTICHE

- 2 Moduli SKW Plug & Play con Microinverter
- Cavi di collegamento
- per il collegamento nell'armadio elettrico



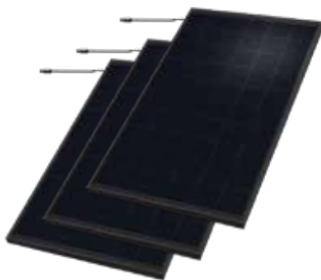
ESEMPIO

2 moduli Plug & Play 650 Wp
con fissaggio e cavi

- Pronto per l'installazione
- Risparmio energetico fino a 1.000 kWh a.
- Ideale per le applicazioni condominiali

Soluzione **1,0 kW** 1 KW DI ELETTRICITÀ GRATUITA DAL SOLE

- 3 Moduli SKW Plug & Play con Microinverter
- Cavi di collegamento
- per il collegamento nell'armadio elettrico

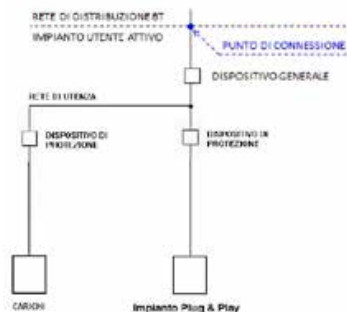


ESEMPIO

3 moduli Plug & Play 975 Wp
con fissaggio e cavi

- Pronto per l'installazione
- Risparmio energetico fino a 1.500 kWh a.
- Ideale in combinazione con Heat Pump

Schema elettrico



Allegato G bis da inviare al fornitore dell'energia



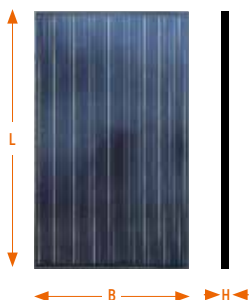
* Gli esempi di calcolo si basano su valori medi. Consumo di elettricità in una famiglia di 4 persone circa 3.000 kWh, prezzo dell'elettricità domestica € 0,25 / kWh, gli scostamenti dipendono dal consumo, dall'utilizzo e dalle tariffe.
Nota: la messa in servizio dei moduli deve essere segnalata al rispettivo fornitore di energia elettrica.

SISTEMA DI FUNZIONAMENTO

Il Modulo fotovoltaico produce energia in corrente continua che poi viene convertita in corrente alternata dal microinverter già installato e cablato a bordo del Modulo.

Questo permette l'utilizzo immediato dell'energia per le utenze domestiche e non necessita di cablaggi complessi o di una burocrazia complessa per poter utilizzare l'energia del sole.

Dati tecnici



| Modulo Plug & Play SONNENKRAFTWERK | |
|------------------------------------|---------|
| Lunghezza (L) | 1680 mm |
| Larghezza (B) | 1002 mm |
| Profondità (H) | 40 mm |
| Peso | 25 kg |
| Lunghezza del cavo | 300 mm |
| Potenza in DC | 325 Wp |
| Potenza inverter AC | 250 Wp |
| Certificato di prova dell'inverter | CEI 021 |

Da ora in poi, non sarà più necessario essere un professionista del solare per installare il proprio impianto fotovoltaico.

Il nuovo sistema Plug & Play consente una facile installazione senza installazione e cablaggio complessi.

Generare elettricità verde non è mai stato così facile.

CERTIFICATO
CEI-021
Report No.
28119415 001

Chiedi al tuo rivenditore il nuovo modulo Plug & Play SONNENKRAFTWERK!

Il vostro partner certificato SONNENKRAFT:

